

VÄRHULTA
GÅRDSMÄKLARE

BÄCKETORP 142

1 450 000 kr



Välkommen till Bäcketorp utanför Mullhyttan!

Vi har glädjen att till försäljning utbjuda en gård med bostad, ekonomibyggnader med inriktning mot fågeluppfödning/ fågelhundsträning samt 14,5 ha invid sjö.





FASTIGHETEN

Beskrivning

Gård med totalt 14,5 ha fördelade över två skiften. Bostad med separat dubbelgarage. Fastigheten har idag anpassats till fågeluppfödning/ fågelhundsträning med övriga byggnader, voljärer och vattendrag i arealen.

Fastighetsfakta

Lekeberg Bäckatorp 1:76 och 1:32

Adress Bäckatorp 142, 716 94 Mullhyttan.

Belägen i Lekeberg kommun.

BYGGNADER

Bostadsbyggnad

Smålandshus i 1 ½-plan byggt 1975. Stomme av timmer och trä, källare under del av huset. Fasad av stående träpanel, tegeltak. Tvåglas kopplade fönster. Totalt ca 170 kvm boarea.

Veranda med entré in i hall med parkettgolv och trätak. Kök med vedspis/ kökspanna, hällspis, inbyggnadsugn o kyl/ frys. Infällda spotlights i tak.

Vidare vardagsrum i vinkel med trägolv, kakelugn och stora fönster mot söder. Utgång till plattlagd altan.

På nedre våningen ytterligare två rum/ sovrums. Ett av rummen med parkett och utgång till altan.

På nedre plan ett badrum med badkar, wc, handfat och tvättmaskin. På väggar kakel och våtrumsmatta på golv.

Övre plan har en mindre hall med takfönster, parkettgolv och trätak. Vidare vardagsrum med parkett, stora fönster mot söder samt utgång till balkong mot väster. Ett sovrums på övre plan mot öster. Badrum med dusch, wc och handfat. Våtrumsmatta på väggar och golv. Förvaringsutrymme.

Källare med ingång utifrån. Murade väggar.

Förvaringsutrymme, tätttrum med tvättho. Delvis gjutet golv.

Vatten/ avlopp/ värme

Kommunalt vatten och avlopp.

Värme från vedpanna i garagebyggnad. Kulvert till bostaden.

Ekonomibyggnader

Garage/ Pannrum/ Slaktbod

Dubbelgarage med gjuten platta. Innanför garage finns utrymme inrett för slakt med kylrum med spolmöjligheter, arbetsbänk, diskbänk osv. Extratåligt plastgolv.

Under slaktrummet finns källardel innehållande pannrum.

Gjutet golv och murade väggar. Miljöpanna med acktankar ca 15 år gammal Albin Polar. Utrymme för ved. Utanför pannrummet finnas vedförråd med träväggar och plåttak.

Fårhus

Träväggar under plåttak. Anslutning till voljärer.

Stall

Mindre stallbyggnad med murade väggar under plåttak. Ca 2,20 m i takhöjd. Anslutning till voljärer.

Voljärer

Byggda i två avdelningar med anslutningar till hus. Delvis plåttak så att både sol och skugga uppnås. Totalt ca 450 kvm. Burar avdelade med nät.

AREAL

Totalt 14,5 ha. Arealen fördelad över två skiften. Även hör till fastigheten ett icke arealredovisat område i sjön Teen. Marken består av skogsmark samt betesmark. Från sjön Teen finns en kanal grävd norrut. Ca 8 m bred. Ett "sjöland" är skapat på arealen anpassat för att gynna vilt och fågel.

Skogsinnehållet är översiktligt inventerat och visar på ett totalt innehåll runt 1100 m³sk.

BELÄGET

Vägbeskrivning

Åk 204 mellan Mullhyttan och Svartå. Tag vänster Bäckatorp 3 km efter Mullhyttan. Fastigheten ligger på söder sida vägen

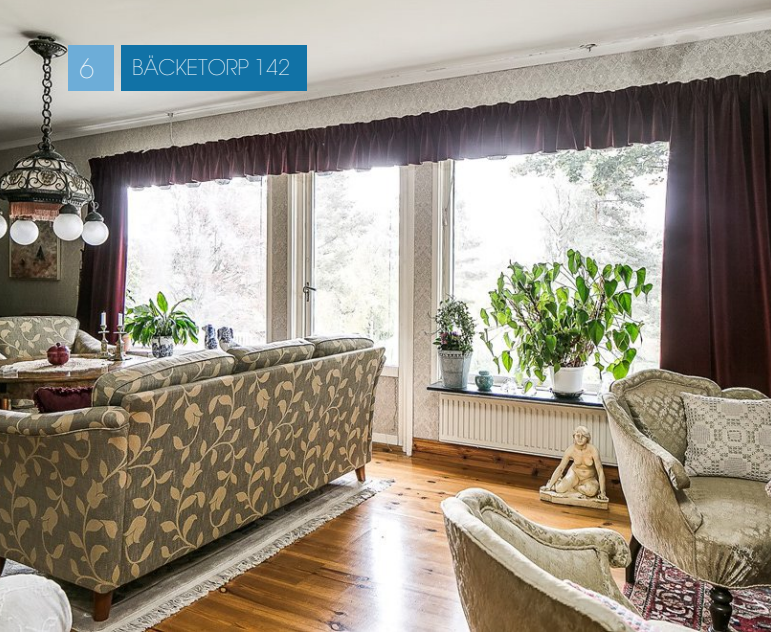
Avstånd

Mullhyttan 3,5 km

Fjugesta 15 km

Laxå 24 km

Örebro 36 km











EKONOMI

Begärt pris

1 450 000 kr

Pantbrev

Fastigheten 1:76 är taxerad för 2018 till 926 000kr.

1:32 taxerades 2017 med ett totalt värde på 68 000 kr.

SERVITUT, INTECKNINGAR M M

Totalt på 1:76 finns fem in-teckningar om totalt 428 400 kr.

På 1:32 finns en in-teckning om 1500 kr.

Fastigheten 1:32 har del i följande samfälligheter:

Lekeberg Bäckatorp S:1, Lekeberg Bäckatorp S:2, Lekeberg Bäckatorp S:3, Lekeberg Bäckatorp S:7.

Det finns ett antal servitut och ledningsrätter gällande vatten, avlopp och kraftledningar. Se utdraget ur CFD för detaljerad info.

ÖVRIGT

Jakt

Fastigheten ingår i älg och hjortskötselområde. Köpare erbjuds medlemskap i jaktlag på ca:300 ha, för närvarande 4 medlemmar.

Erbjudande om boendekalkyl

Om du önskar få en skriftlig beräkning av boendekostnaderna – en boendekostnadskalkyl – ta kontakt med ansvarig mäklare.

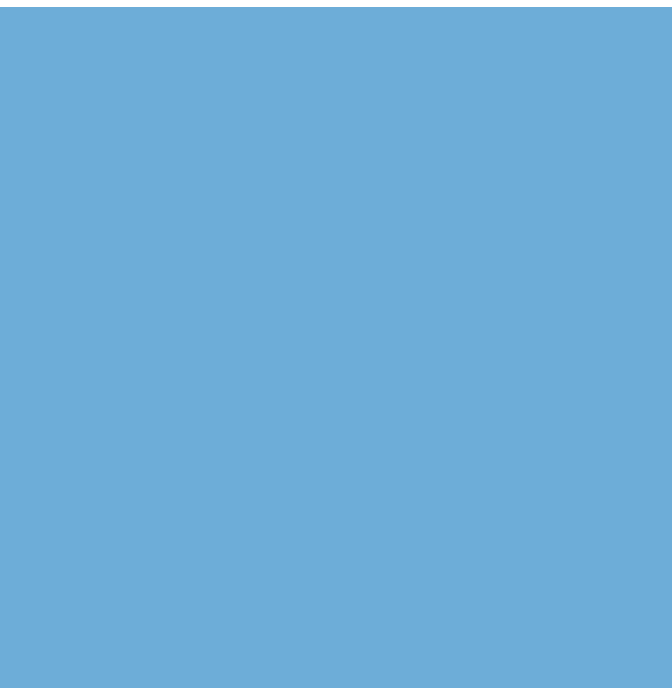
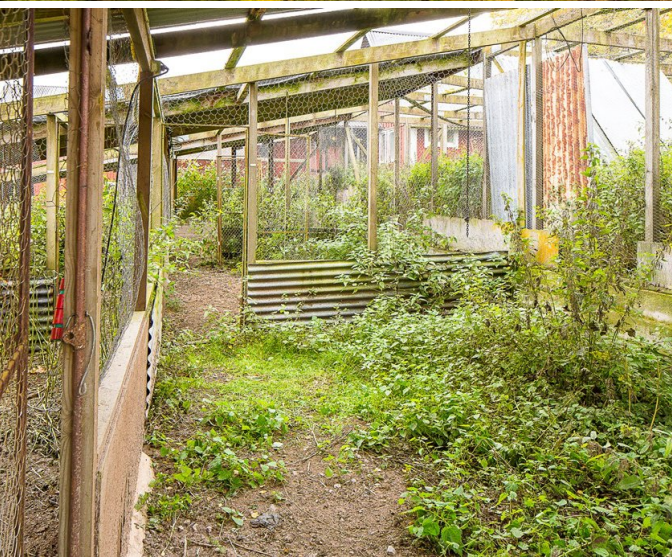
Nuvarande Ägare

Joel André

Uppgifterna i objektbeskrivningen härrör huvudsakligen från säljaren och kontrolleras av fastighetsmäklaren endast om omständigheterna ger anledning till detta.









ÖVRIG INFORMATION

Handpenning

Vid köpekontraktets tecknande skall köparen erlægga 10 % av köpeskillingen i handpenning. Föreligger så kallade villkor för köpets genomförande, skall handpenning insättas på klientmedelskonto, intill villkoren uppfyllts.

Visning

Visning sker efter överenskommelse och tillsammans med representant för gårdsmäklare Värhulta. Vid visningen beses fastighetens byggnader vilka inte är tillgängliga för intressenter på annan tid. Åker och skog må beses när så önskas.

Ekonomi

För köpare som vanligtvis inte arbetar med företag eller lantbruksekonomi och är ägare till en jordbrukstaxerad fastighet, kan kort sägas att en "villa"-kalkyl skiljer sig avsevärt från denna ekonomi. Vid kalkylering efterfråga sakkunnig hjälp.

Undersökningsplikt

Köparen har enligt Jordabalken ett långtgående ansvar att själv undersöka fastigheten och förvissa sig om t.ex. byggnaders och anläggningars skick, skogstillgång, planbestämmelser, sotarprotokoll etc. Köparen ges därför möjlighet att på egen hand eller med konsult, före köpet, besöka fastigheten och därigenom skaffa sig kännedom om det skick vari fastigheten befinner sig. Uppgifter i denna fastighetsbeskrivning kan således inte ligga till grund för talan enligt Jordabalken 4:19, utan har lämnats endast för att underlätta köparens egna undersökningar.

Tillträde

Efter överenskommelse.

Budgivning

Föreligger fler intressenter till begärt pris, inom viss tid efter visningen, kan budgivning vara tillämplig för att utse köparen. Inför en budgivning skall den som önskar delta, ordna finansieringen av såväl handpenning som hela köpeskillingen. Köpekontrakt översändes för genomsynning före budgivningen.

Budgivningen sker tillsammans med säljaren eller representant för denne och följs av kontraktsskrivande med erläggande av handpenning.

Bud under begärt pris leder inte till att en budgivning startar. Budet antecknas och meddelas uppdragsgivaren.

Det finns ingen skyldighet hos en fastighetsförmedlare att delge spekulanter om andra intressenters bud eller intressen.

Denna beskrivning har upprättats på säljarens uppgifter och kompletterats med bilagor från offentliga register. Uppgifter av betydelse för köparen i beslutet att förvärva fastigheten, skall stämmas av med säljaren.

Kontaktuppgifter



Per-Anders Andersson

Ansvarig mäklare

Tel: 0585-262 00

E-post: per-anders@varhulta.com



VÄRHULTA

GÄRDSMÄKLARE

Värhulta AB • Stora Luggavi gård, 716 92 Fjugesta
Tel: 0585-262 00 • Internet: www.varhulta.com • E-post: [Värhulta AB <info@varhulta.com>](mailto:info@varhulta.com)